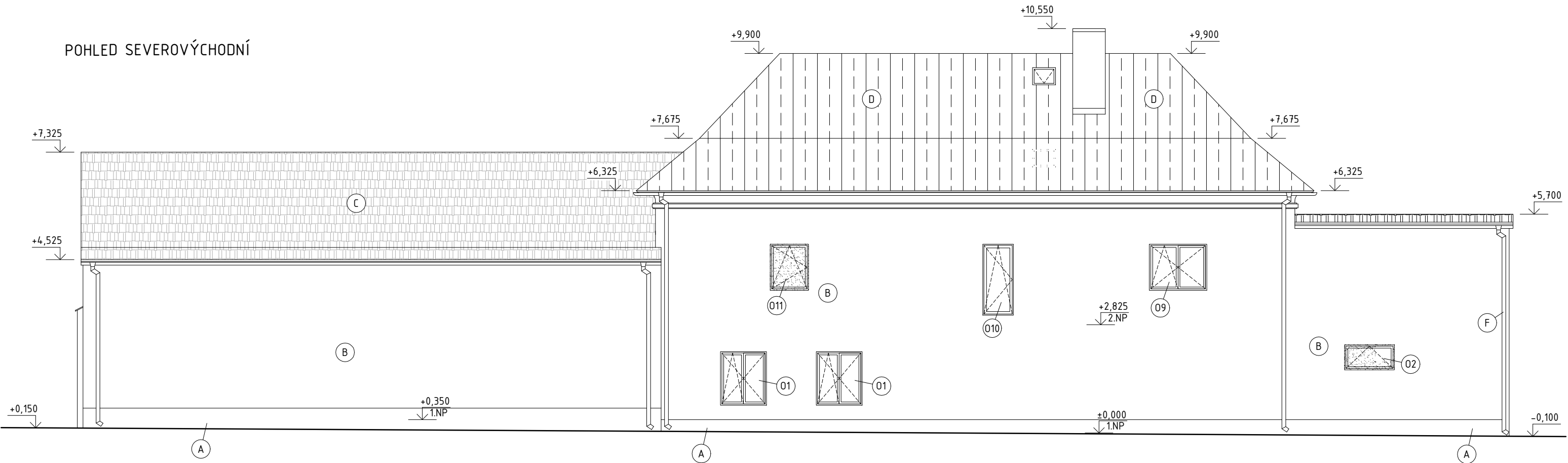
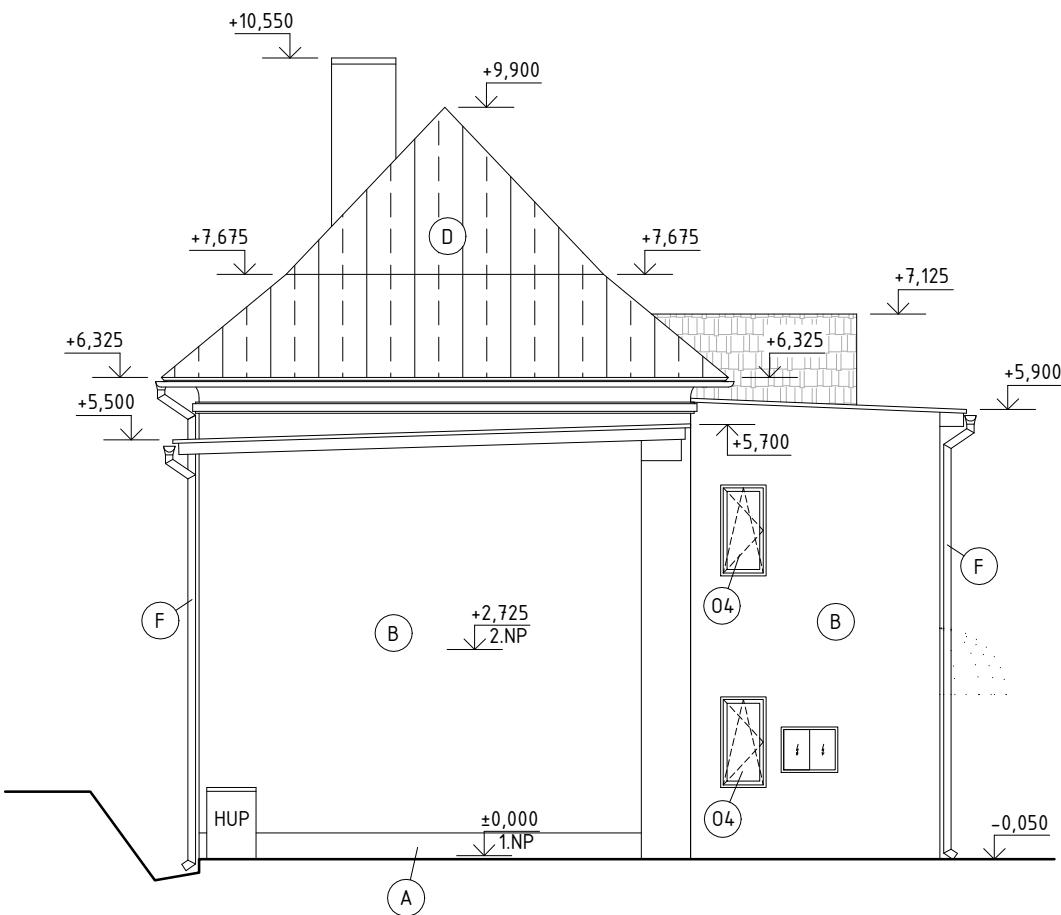


POHLED SEVEROVÝCHODNÍ



POHLED SEVEROZÁPADNÍ



Legenda:

- (A) Zateplení soklu polystyren XPS tl. 100 mm, šlechtěná omítka marmolit - hnědá
- (B) Vnější KZS - minerální vlna ($\lambda= 0,039 \text{ W/mK}$) tl. 140 mm, Silikonová omítka zrnitost 1,5 mm - světle okrová
- (C) Stávající krytina velkoformátový plech - hnědý
- (D) Krytina nová - velkoformátový hliníkový plech - hnědý
- (E) Dřevěné prvky + nový nátěr hnědá barva
- (F) Klempířské prvky - pozink. lakovaný plech - hnědý
- (Ox) Okna plastová, bílá s izolačním trojsklem ($U_{w,max}= 0,8 \text{ W/m}^2\text{K}$)
- (Dx) Dveře plastové bílé s izolačním trojsklem ($U_{d,max}= 1,1 \text{ W/m}^2\text{K}$)

Hlavní projektant:	ing. Pavel Kodýtek	
Odpovědný projektant:	ing. Pavel Kodýtek	
Vypracoval:	ing. Pavel Kodýtek	
Investor:	Město Planá, náměstí Svobody 1, 348 15 Planá	
Akce: <div>STAVEBNÍ ÚPRAVY – NOVÁ ŠKOLA V OBJEKTU BÝVALÉ SOKOLOVNY V REVOLUČNÍ ULICI, PLANÁ</div> <div>240502 parc. č. st. 527, k. ú. Planá u Mar. Lázní, Plzeňský kraj</div>		Datum: 10-2024
		Stupeň PD: DPZ
		Měřítko: 1:100
Příloha:	POHLED SV a SZ – navržený stav	Označení přílohy: D.1.1.22